

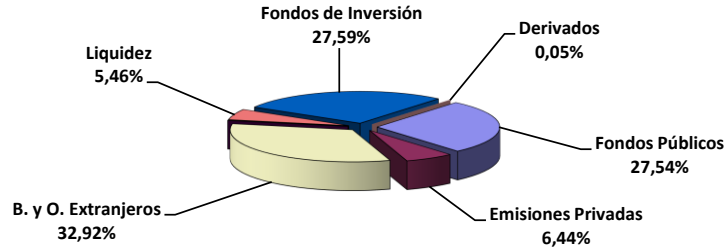
ALEJANDRO ECHEVARRÍA
– APORTACION DEFINIDA --

<u>Intervalo de Inversión</u>			<u>Nº de Asociados por Intervalo</u>	<u>Volumen de Inversión</u>
Más	de	60.000,00	1.637	136.780.492,41
30.000,01	-	60.000,00	1.511	76.871.020,95
6.000,01	-	30.000,00	1.806	23.616.587,11
	Hasta	6.000,00	681	1.433.122,38
TOTAL			5.635	238.701.222,85

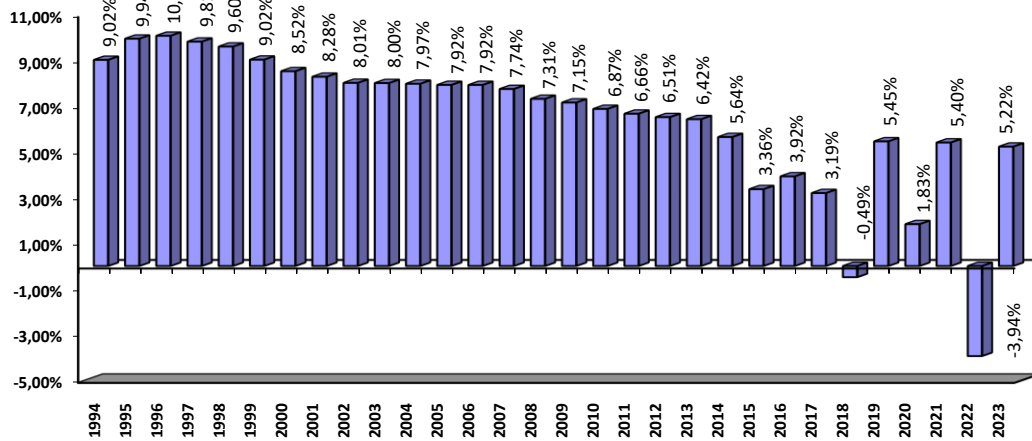
Aportaciones Periodo 01.01.2023/31.12.2023:	13.179.337,74 euros.-
Reembolsos Periodo 01.01.2023/31.12.2023:	5.421.442,82 euros.-
Patrimonio Medio por Asociado:	42.360,47
Valor liquidativo de la participación:	27,060056
Duración Inversiones (en años):	4,647
TIR Inversiones:	2,3498%
Rentabilidad anualizada desde el inicio (13.06.1994/31.12.2023):	5,22%
Rentabilidad acumulada en el año (31.12.2022/31.12.2023):	5,22%
Rentabilidad anualizada 12 últimos meses:	5,22%

Evolución de Alejandro Echevarría -Aportación Definida-

Composición de la cartera



Rentabilidad Anual desde el Inicio



Rentabilidad acumulada en el año

