

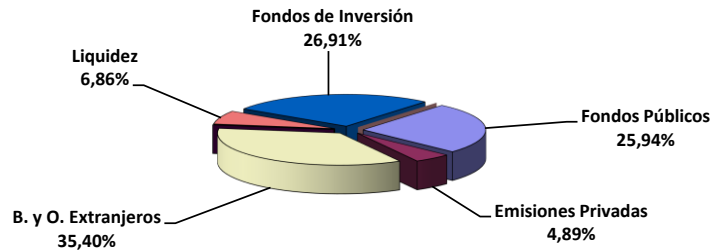
ALEJANDRO ECHEVARRÍA
– APORTACION DEFINIDA --

<u>Intervalo de Inversión</u>			<u>Nº de Asociados por Intervalo</u>	<u>Volumen de Inversión</u>
Más	de	60.000,00	1.248	107.255.800,94
30.000,01	-	60.000,00	1.930	96.592.114,28
6.000,01	-	30.000,00	1.826	21.325.654,23
	Hasta	6.000,00	612	827.809,34
TOTAL			5.616	226.001.378,79

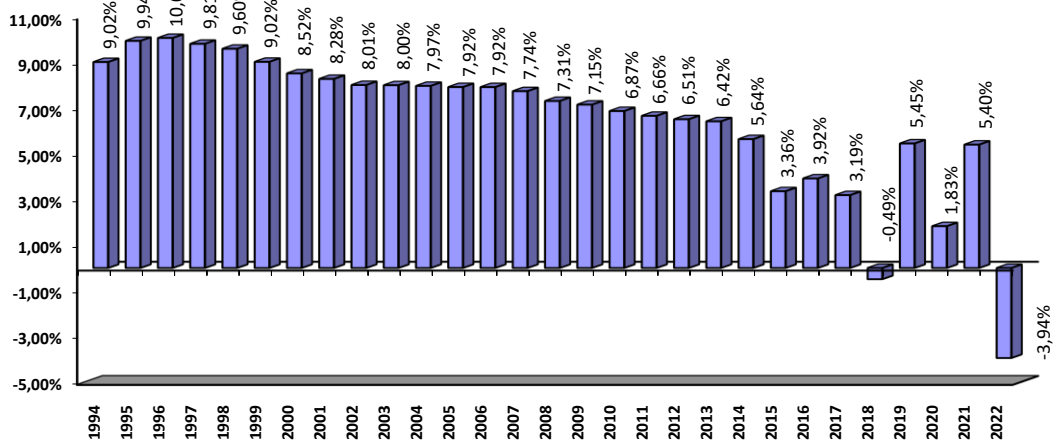
Aportaciones Periodo 01.01.2023/31.03.2023:	2.769.339,94 euros.-
Reembolsos Periodo 01.01.2023/31.03.2023:	1.071.414,65 euros.-
Patrimonio Medio por Asociado:	40.242,41
Valor liquidativo de la participación:	26,298672
Duración Inversiones (en años):	4,160
TIR Inversiones:	2,0777%
Rentabilidad anualizada desde el inicio (13.06.1994/31.03.2023):	5,26%
Rentabilidad acumulada en el año (31.12.2022/31.03.2023):	2,26%
Rentabilidad anualizada 12 últimos meses:	0,44%

Evolución de Alejandro Echevarría -Aportación Definida-

Composición de la cartera



Rentabilidad Anual desde el Inicio



Rentabilidad acumulada en el año

