

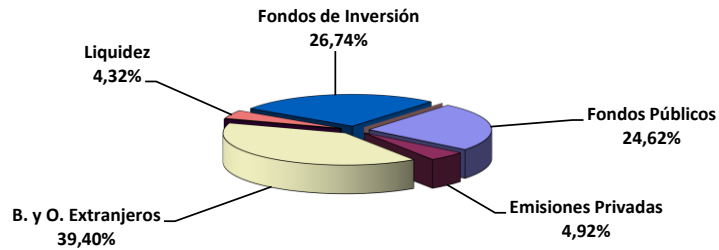
ALEJANDRO ECHEVARRÍA
– APORTACION DEFINIDA --

<u>Intervalo de Inversión</u>			<u>Nº de Asociados por Intervalo</u>	<u>Volumen de Inversión</u>
Más	de	60.000,00	1.226	105.528.314,51
30.000,01	-	60.000,00	1.959	97.623.496,97
6.000,01	-	30.000,00	1.825	21.010.139,85
	Hasta	6.000,00	586	780.949,31
TOTAL			5.596	224.942.900,64

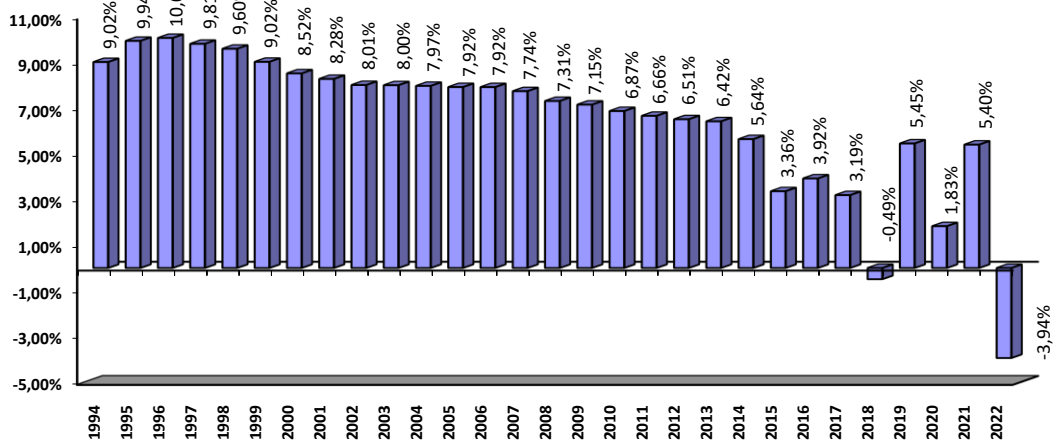
Aportaciones Periodo 01.01.2023/28.02.2023:	1.841.176,70 euros.-
Reembolsos Periodo 01.01.2023/28.02.2023:	349.608,87 euros.-
Patrimonio Medio por Asociado:	40.197,09
Valor liquidativo de la participación:	26,199362
Duración Inversiones (en años):	4,063
TIR Inversiones:	2,0369%
Rentabilidad anualizada desde el inicio (13.06.1994/28.02.2023):	5,26%
Rentabilidad acumulada en el año (31.12.2021/28.02.2023):	1,88%
Rentabilidad anualizada 12 últimos meses:	0,21%

Evolución de Alejandro Echevarría -Aportación Definida-

Composición de la cartera



Rentabilidad Anual desde el Inicio



Rentabilidad acumulada en el año

