

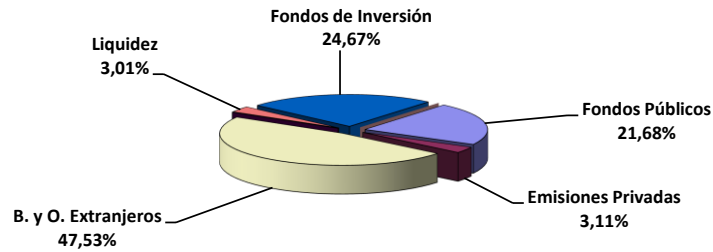
ALEJANDRO ECHEVARRÍA
– APORTACION DEFINIDA --

<u>Intervalo de Inversión</u>			<u>Nº de Asociados por Intervalo</u>	<u>Volumen de Inversión</u>
Más	de	60.000,00	959	81.896.114,13
30.000,01	-	60.000,00	2.234	102.117.214,42
6.000,01	-	30.000,00	1.127	12.830.623,04
	Hasta	6.000,00	1.067	4.472.113,05
TOTAL			5.387	201.316.064,64

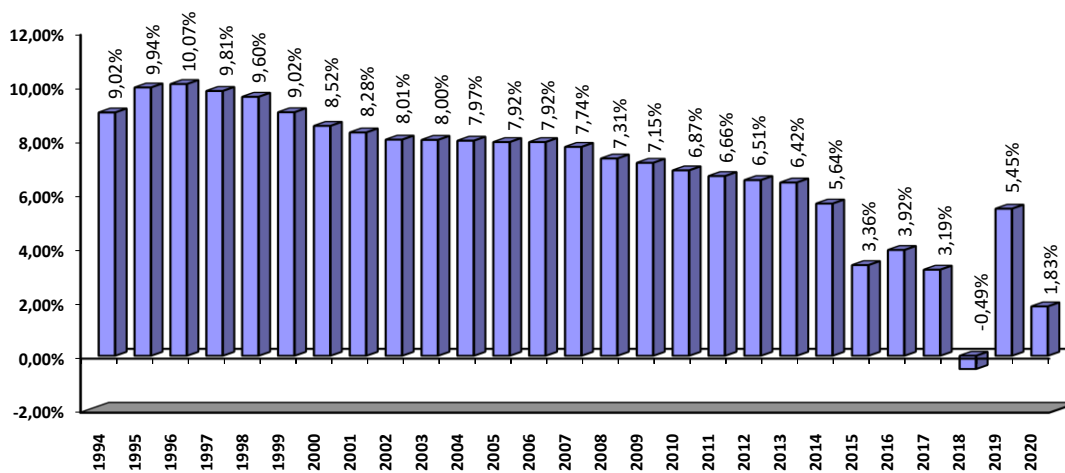
Aportaciones Periodo 01.01.2020/31.12.2020:	11.315.935,10 euros.-
Reembolsos Periodo 01.01.2020/31.12.2020:	2.923.226,04 euros.-
Patrimonio Medio por Asociado:	37.370,32
Valor liquidativo de la participación:	25,400237
Duración Inversiones (en años):	2,205
TIR Inversiones:	1,083%
Rentabilidad anualizada desde el inicio (13.06.1994/31.12.2020):	5,57%
Rentabilidad acumulada en el año (31.12.2019/31.12.2020):	1,83%
Rentabilidad anualizada 12 últimos meses:	1,83%

Evolución de Alejandro Echevarría -Aportación Definida-

Composición de la cartera



Rentabilidad Anual desde el Inicio



Rentabilidad acumulada en el año

