

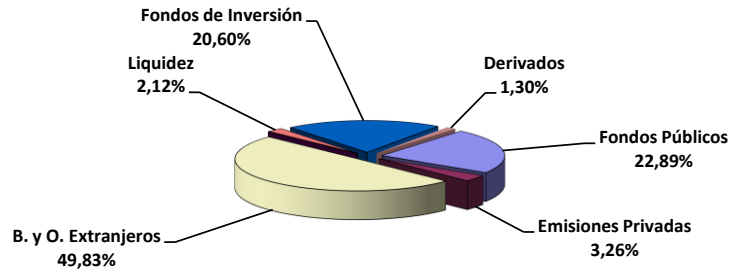
ALEJANDRO ECHEVARRÍA
– APORTACION DEFINIDA --

<u>Intervalo de Inversión</u>			<u>Nº de Asociados por Intervalo</u>	<u>Volumen de Inversión</u>
Más	de	60.000,00	910	76.871.868,54
30.000,01	-	60.000,00	2.273	101.742.771,09
6.000,01	-	30.000,00	1.045	12.253.417,03
	Hasta	6.000,00	1.157	4.682.671,48
TOTAL			5.385	195.550.728,14

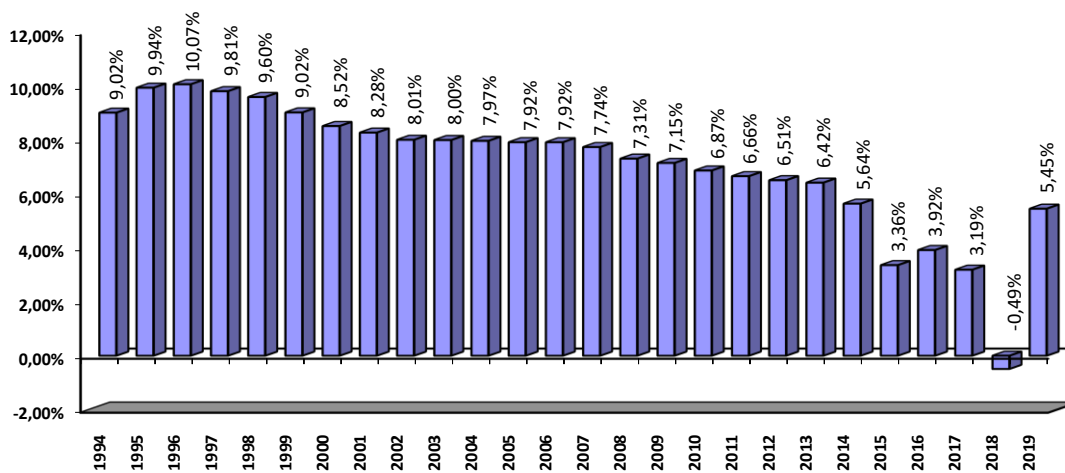
Aportaciones Periodo 01.01.2020/31.10.2020:	8.778.578,79 euros.-
Reembolsos Periodo 01.01.2020/31.10.2020:	1.887.691,18 euros.-
Patrimonio Medio por Asociado:	36.313,97
Valor liquidativo de la participación:	24,857897
Duración Inversiones (en años):	2,028
TIR Inversiones:	1,455%
Rentabilidad anualizada desde el inicio (13.06.1994/31.10.2020):	5,52%
Rentabilidad acumulada en el año (31.12.2019/31.10.2020):	-0,34%
Rentabilidad anualizada 12 últimos meses:	0,52%

Evolución de Alejandro Echevarría -Aportación Definida-

Composición de la cartera



Rentabilidad Anual desde el Inicio



Rentabilidad acumulada en el año

