

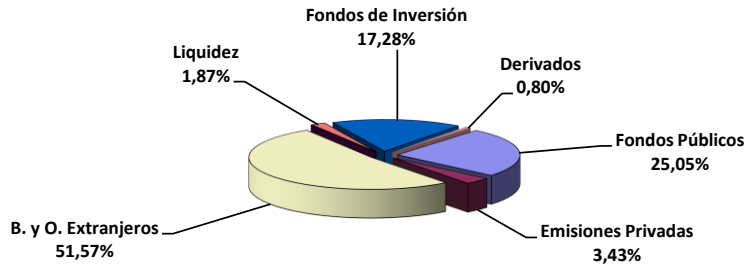
**ALEJANDRO ECHEVARRÍA**  
**– APORTACION DEFINIDA --**

<u>Intervalo de Inversión</u>			<u>Nº de Asociados por Intervalo</u>	<u>Volumen de Inversión</u>
Más	de	60.000,00	824	67.827.169,35
30.000,01	-	60.000,00	2.305	98.851.142,05
6.000,01	-	30.000,00	544	9.973.192,96
	Hasta	6.000,00	1.750	6.749.504,60
<b>TOTAL</b>			<b>5.423</b>	<b>183.401.008,96</b>

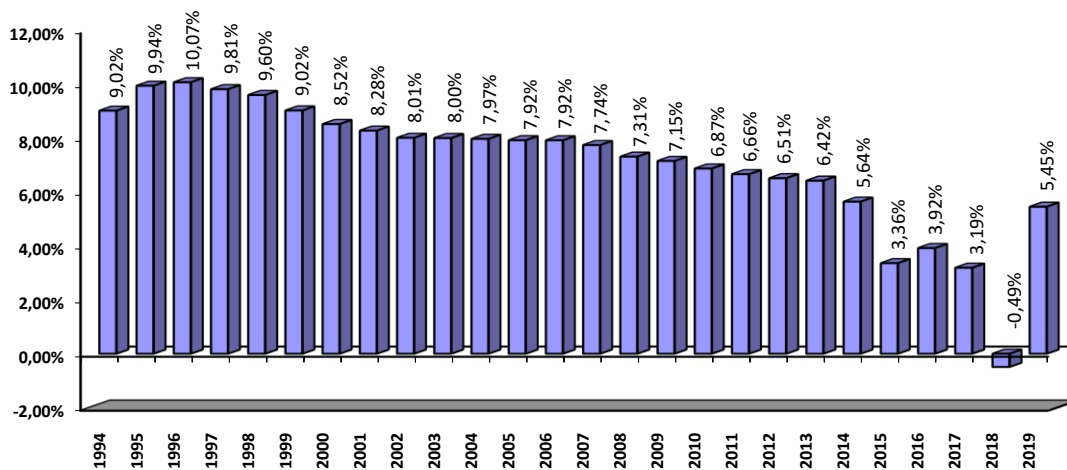
<b>Aportaciones Periodo 01.01.2020/31.03.2020:</b>	<b>2.410.451,66 euros.-</b>
<b>Reembolsos Periodo 01.01.2020/31.03.2020:</b>	<b>416.911,23 euros.-</b>
<b>Patrimonio Medio por Asociado:</b>	<b>33.819,11</b>
<b>Valor liquidativo de la participación:</b>	<b>23,914903</b>
<b>Duración Inversiones (en años):</b>	<b>2,141</b>
<b>TIR Inversiones:</b>	<b>1,9990%</b>
<b>Rentabilidad anualizada desde el inicio (13.06.1994/31.03.2020):</b>	<b>5,50%</b>
<b>Rentabilidad acumulada en el año (31.12.2019/31.03.2020):</b>	<b>-4,12%</b>
<b>Rentabilidad anualizada 12 últimos meses:</b>	<b>-1,06%</b>

# Evolución de Alejandro Echevarría -Aportación Definida-

**Composición de la cartera**



**Rentabilidad Anual desde el Inicio**



**Rentabilidad acumulada en el año**

