

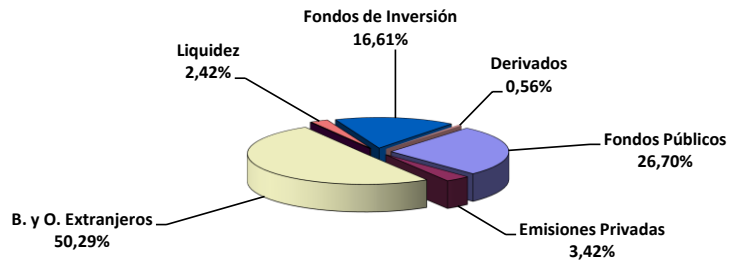
**ALEJANDRO ECHEVARRÍA**  
**– APORTACION DEFINIDA --**

<u>Intervalo de Inversión</u>			<u>Nº de Asociados por Intervalo</u>	<u>Volumen de Inversión</u>
Más	de	60.000,00	861	71.908.373,73
30.000,01	-	60.000,00	2.284	99.671.898,54
6.000,01	-	30.000,00	533	9.825.320,16
	Hasta	6.000,00	1.745	6.741.285,15
<b>TOTAL</b>			<b>5.423</b>	<b>188.146.877,58</b>

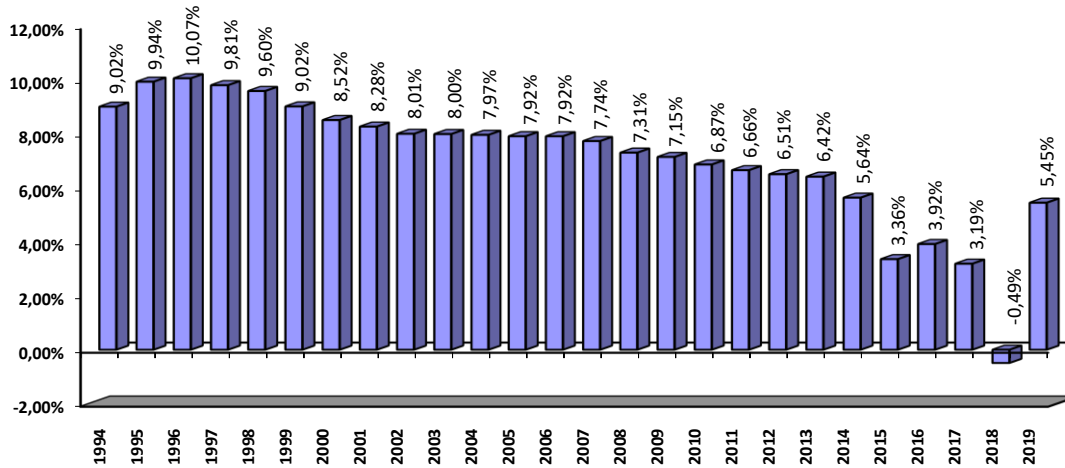
<b>Aportaciones Periodo 01.01.2020/29.02.2020:</b>	<b>1.613.649,78 euros.-</b>
<b>Reembolsos Periodo 01.01.2020/29.02.2020:</b>	<b>292.964,60 euros.-</b>
<b>Patrimonio Medio por Asociado:</b>	<b>34.694,24</b>
<b>Valor liquidativo de la participación:</b>	<b>24,624008</b>
<b>Duración Inversiones (en años):</b>	<b>2,016</b>
<b>TIR Inversiones:</b>	<b>2,0135%</b>
<b>Rentabilidad anualizada desde el inicio (13.06.1994/29.02.2020):</b>	<b>5,63%</b>
<b>Rentabilidad anualizada en el año (31.12.2019/29.02.2020):</b>	<b>-7,52%</b>
<b>Rentabilidad anualizada 12 últimos meses:</b>	<b>2,24%</b>

# Evolución de Alejandro Echevarría -Aportación Definida-

**Composición de la cartera**



**Rentabilidad Anual desde el Inicio**



**Rentabilidad del año en curso**

